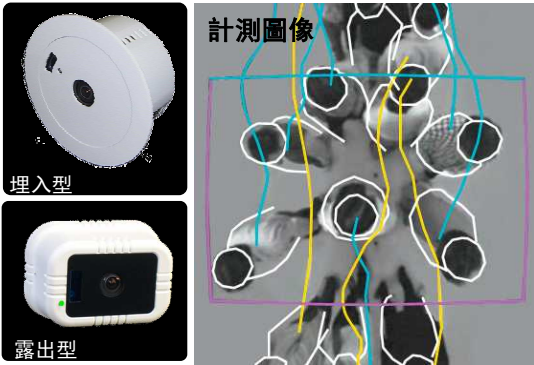


客數信息系統 L-PALOSSIE



● 採用高速解析畫像技術系統，提供先進和準確的客數計測信息



■ 高速解析圖像檢測器

特別為人數計測而開發：能快速使用三維(3D)影像解析人的畫面。在檢波人的體型/動態當兒，系統能解析複雜的人體動作，給予準確的人數信息。

圖像解析科技
提供精確的客數信息

人流計測方面
享有紮實經驗

專門為顧客的需求
而定制的信息

確實的客數信息能在不同的運營和管理方面上活用

能判斷設施的吸引力，和比較各店舖的表現

能分析周圍環境變化對於來往人數增減的影響

能評價廣告和商品促銷的成功度

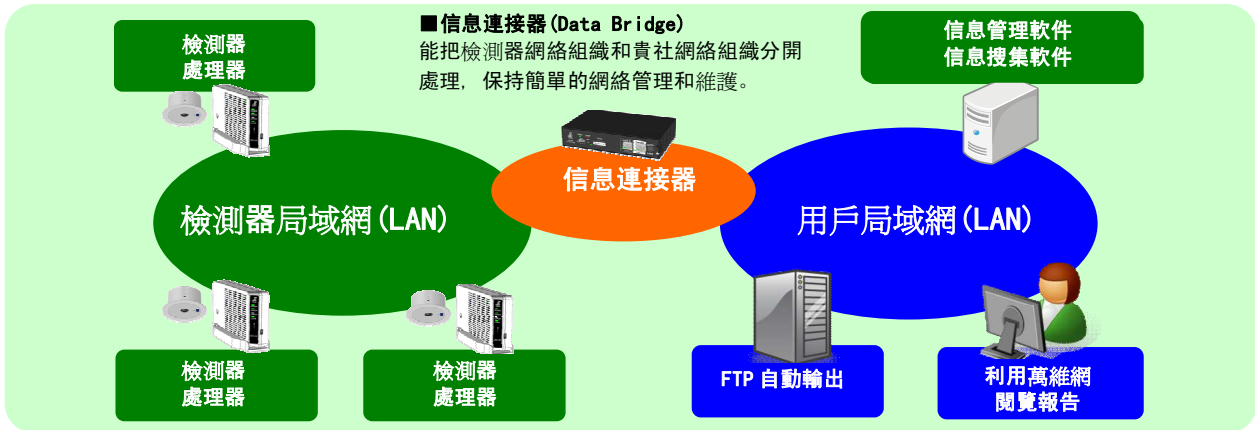
根據時代的需要，充實和有效的應用社員

銷售額的計算，評價買賣銷售力

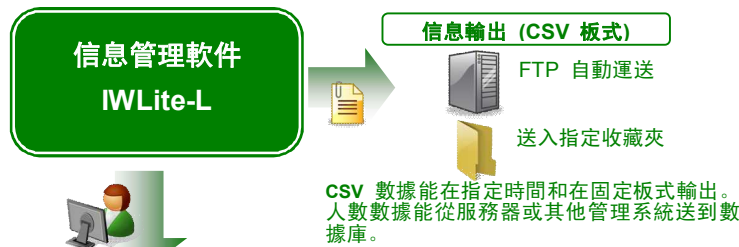
掌握各名牌貨品的吸引力

L-PALOSSIE 不需使用以往所需的控制器來提供客數信息。因此，這系統不只能提供精確信息，而且還能為顧客省下經營費用。

我公司的客數信息系統和軟件是專門為人數計算而研製



● 容易使用的管理軟件專門為各個設施的計算需求而設



萬維網報告

■ 實時人數數據和檢測器畫像

數據信息是根據實時更新(每一分鐘內更新)來顯示現時的來往人數。入口/場所的真實畫像能在選定入口時閱覽(照著固定時代更新)

■ 閱覽報告

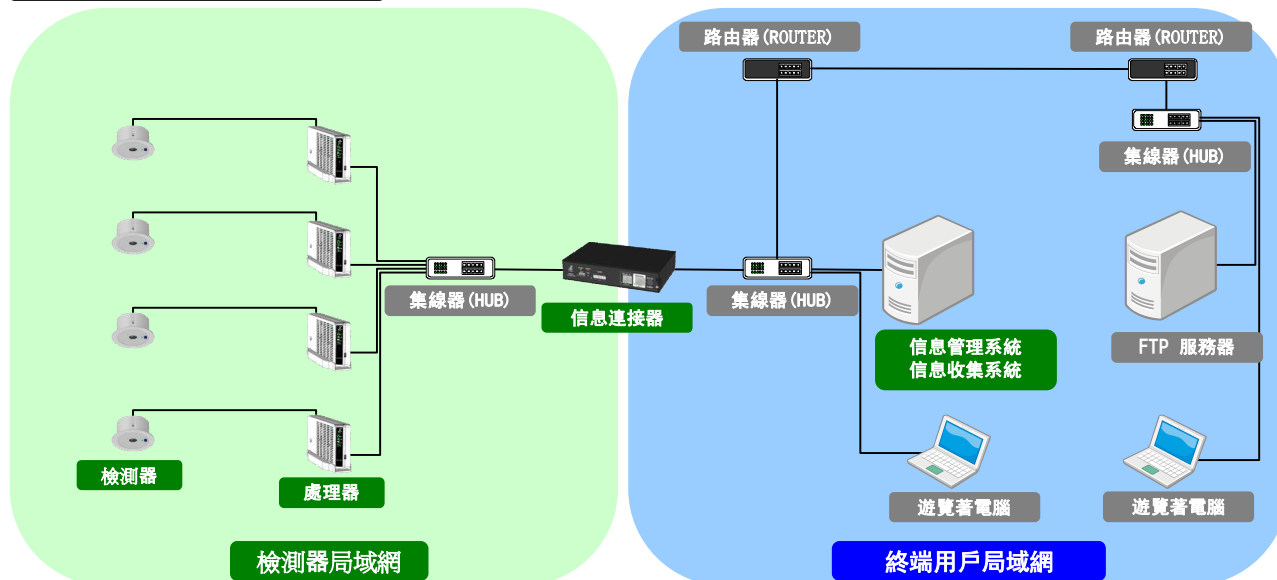
能閱覽簡單的每日報告或挑選時代報告

能根據每天的趨勢，各時間帶的情報，分為各入口和時間來分析現時的人數數據或長期的趨勢，作為銷售量的分析點。數據情報能作為設施評價的有效信息。

信息收集軟件 WPas-L

●系統能在各個設施場所使用

系統構成圖范例



檢測器詳細說明

檢測器 SPI SPH	類型	埋入型	露出型	垂吊
	尺寸	φ120 H69	W92 H44 D65	φ120 H67 + 支撐架
	重量	300 g	300 g	400 g
	原材料	ABS 合金樹脂		
	顏色	白色 (DN-95)	奶油色 (C25-92B)	白色 (DN-95)
	電源	15VDC 從處理器 (L-Processor) 共給		
	測量範圍	每一台感應器相當於 3.6m (隨著情況而定。最大測量幅度範圍能達 5m)		
	安裝高度	2.3m~5.0m (共有不同的透鏡來響應高處所的安装)		

處理器(L-Processor) 詳細說明

處理器 (L-Processor) SMS-C40	尺寸	安裝尺寸: W54 H92 D170 (mm) 包括固定在台
	重量	300 g
	原材料	ABS 合金樹脂/ 白色
	LAN 規格	10/100BASE-T(X) 以太網 x 1 端口 連接器形狀: 8 釘摸塊 (RJ-45)
	通訊協定	IPv4:TCP, UDP, IP, DHCP, ARP, ICMP, SNMP
	電源	AC100V-240V(AC 轉接器 DC15V) 用電量: 7W
	緩沖區	每一分鐘作為過去 7 天的保持單位

信息管理 / 數據進行處理軟件詳細說明

IWLite-L WPas-L	電腦本體	Windows XP Professional, Vista Business, Windows 7 or 2008 Server
	信息收集軟件	自動從處理器收集緩沖區中的數據 以裝備好能把信息送入到服務器 (CSV 板式) 的功能
	信息管理軟件	(現時) 各日, 各月, 各時代, 各年報告閱覽 (自動化的和前年數據信息對比)
	萬維網配信	使用萬維網閱覽報告 (顧客可使用電腦的局域網網絡閱覽信息)

系統連接器詳細說明

BBX2000-B1	尺寸	W180 H36 D125 (mm)
	重量	500 g (不包括 AC 轉接器)
	電源	100 - 240VAC 大約 4W (使用共給的 AC 轉接器 15VDC)
	檢測器連接數	最多 50 台。 如果想連接多過 50 台檢測器, 得使用 BBX2000-B1 (分段連接)
	SNTP 服務器	時間調理方面能和貴社限定 IP 一致

技研TRASTEM株式會社

URL: <http://www.trastem.co.jp>

總公司

98 Nishi-Dankawara-cho Takeda, Fushimi-ku, Kyoto
612-8429 JAPAN
電話: +81-(0)75-646-5520 傳真: +81-(0)75-646-2159
電子郵件: mailpost@trastem.co.jp

東京支店

6th Floor Uchikanda282 Building
2-15-9 Uchikanda Chiyoda-ku, Tokyo 101-0047 JAPAN
電話: +81-(0)3-3253-0007 傳真: +81-(0)3-3253-0008
電子郵件: tokyo@trastem.co.jp

韓國支店

603 Lawyer's Tower 1573-10 Seocho-Dong, Seocho-gu,
Seoul, Korea 137-070
電話: +82-(0)2-582-7018 傳真: +82-(0)2-582-7019
電子郵件: seoul@trastem.co.kr