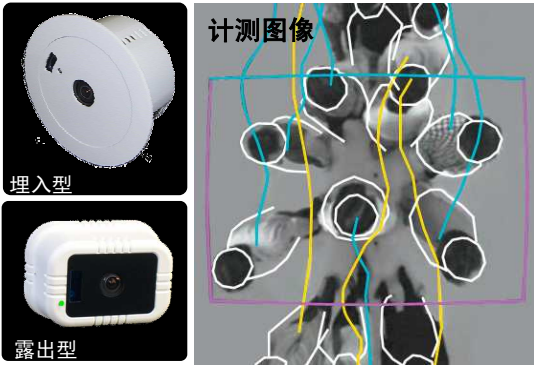


客数信息系统 L-PALOSSIE



● 采用高速解析画像技术系统，提供先进和准确的客数计测信息



■ 高速解析图像检测器
特别为人数计测而开发：能快速使用三维(3D)影像解析人的画面。在检人体的型/动态当儿，系统能解析复杂的人体动作，给予准确的人数信息。

图像解析科技
提供精确的客数信息

人流计测方面
享有扎实经验

专门为顾客的需求
而定制的信息

确实的客数信息能在不同的运营和管理方面上活用

能判断设施的吸引力，和比较各店铺的表现

能分析周围环境变化对于来往人数增减的影响

能评价广告和商品促销的成功度

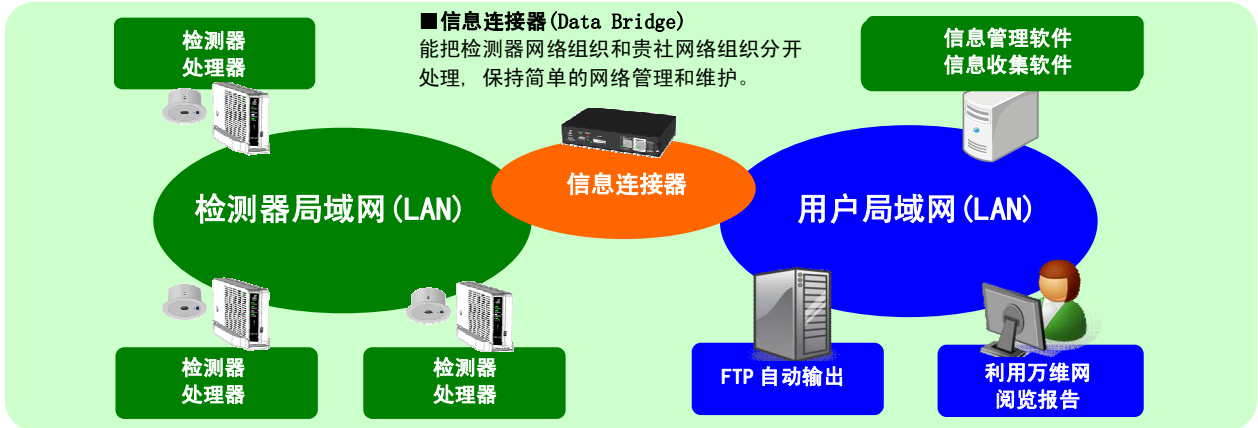
根据时代的需要，充实和有效的应用社员

销售额的计算，评价买卖销售力

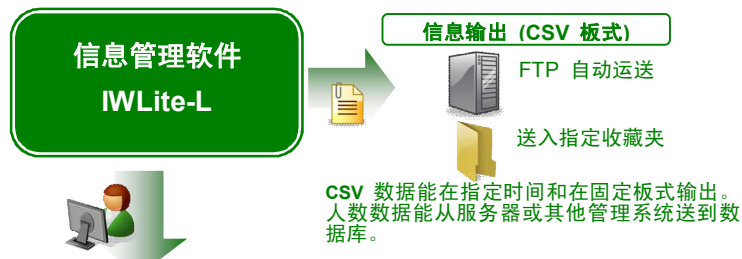
掌握各名牌货品的吸引力

L-PALOSSIE 不需使用以往所需的控制器来提供客数信息。因此，这系统不只能提供精确信息，而且还能为顾客省下经营费用。

我社的客数信息系统和软件是专门为人数计算而研制



● 容易使用的管理软件专门为各个设施的计算需求而设



万维网报告

Information Work Service System, Customer Counting System, TRAFIX IWLite

Quick Report

IN Total	10950
OUT Total	10452
Occupancy	498
Max. Occupants	732
Max. Stay Time	12.45
Avg. Occupants	422
Avg. Stay Time	11min

2009-10-15 11:17:19

■ 实时人数数据和检测器画像

■ 阅览报告

数据信息是根据实时更新 (每一分中内更新) 来显示现时的来往人数。入口/场所的真实画像能在选定入口时阅览 (照着固定时代更新)

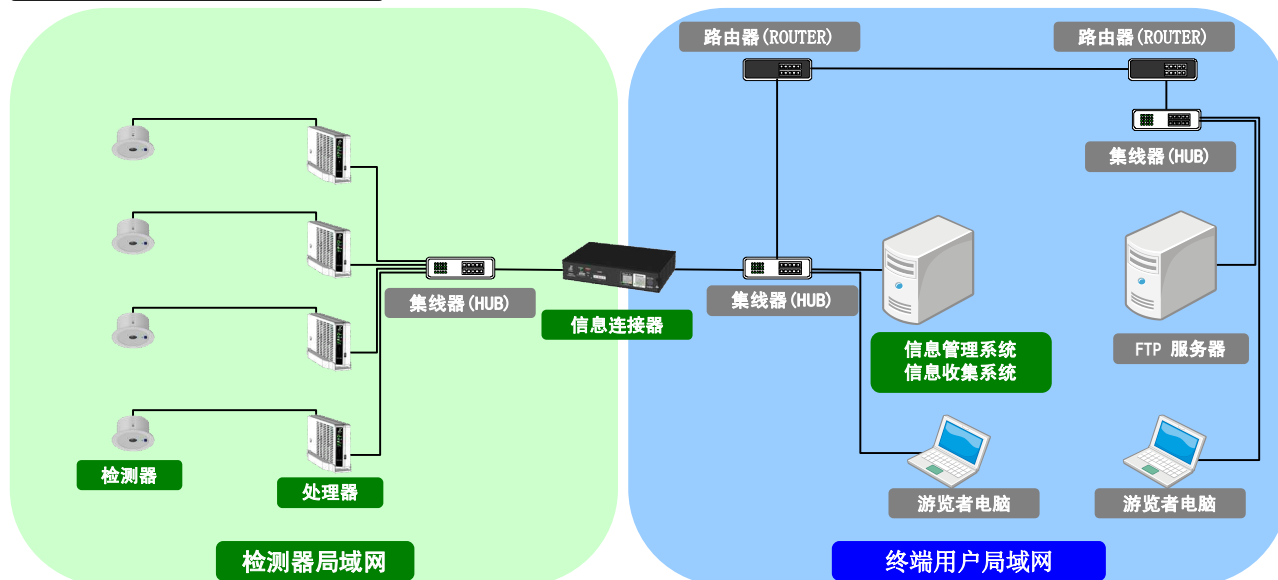
能阅览简单的每日报告或挑选时代报告

信息收集软件 WPas-L

能根据每天的趋势，各时间带的情报，分为各入口和时间来分析现时的人数数据或长期的趋势，作为销售量的分析点。数据情报能作为设施评价的有效信息。

● 系统能在各个设施场所使用

系统构成图范例



检测器详细说明				
检测器 SPI SPH	类型	埋入型	露出型	垂吊
	尺寸	φ120 H69	W92 H44 D65	φ120 H67 + 支撑架
	重量	300 g	300 g	400 g
	原材料	ABS 合金树脂		
	颜色	白色 (DN-95)	奶油色 (C25-92B)	白色 (DN-95)
	电源	15VDC 从处理器 (L-Processor) 共给		
	测量范围	每一台检测器相当于 3.6m (随着情况而定。最大测量幅度范围能达 5m)		
	安装高度	2.3m~5.0m (共有不同的透镜来响应高处所的安装)		

处理器 (L-Processor) 详细说明		
处理器 (L-Processor) SMS-C40	尺寸	安装尺寸: W54 H92 D170 (mm) 包括固定在台
	重量	300 g
	原材料	ABS 合金树脂/ 白色
	局域网 (LAN) 规格	10/100BASE-T(X) 以太网 x 1 端口 连接器形状: 8 钉模块 (RJ-45)
	通讯协定	IPv4: TCP, UDP, IP, DHCP, ARP, ICMP, SNTP
	电源	AC100V-240V (AC 转换器 DC15V) 用电量: 7W
	缓冲区	每一分钟作为过去 7 天的保持单位

信息管理 / 数据进行处理软件详细说明		
IWLite-L WPas-L	电脑本体	Windows XP Professional, Vista Business, Windows 7 or 2008 Server
	信息收集软件	自动从处理器收集缓冲区中的数据 以装备好能把信息送入到服务器 (CSV 板式) 的功能
	信息管理软件	(现时) 各日, 各月, 各时代, 各年度报告阅览 (自动化的和前年数据信息对比)
	万维网配信	使用万维网阅览报告 (顾客可使用电脑的局域网网络阅览信息)

系统连接器详细说明		
BBX2000-B1	尺寸	W180 H36 D125 (mm)
	重量	500 g (不包括 AC 转换器)
	电源	100 - 240VAC 大约 4W (使用共给的 AC 转换器 15VDC)
	检测器连接数	最多 50 台。 如果想连接多过 50 台检测器, 得使用 BBX2000-B1 (分段连接)
	SNTP 服务器	时间调理方面能和贵社限定 IP 一致

技研 TRASTEM 株式会社

URL: <http://www.trastem.co.jp>

总公司
98 Nishi-Dankawara-cho Takeda, Fushimi-ku, Kyoto
612-8429 JAPAN
电话: +81-(0)75-646-5520 传真: +81-(0)75-646-2159
电子邮件: mailpost@trastem.co.jp

东京支店
6th Floor Uchikanda282 Building
2-15-9 Uchikanda Chiyoda-ku, Tokyo 101-0047 JAPAN
电话: +81-(0)3-3253-0007 传真: +81-(0)3-3253-0008
电子邮件: tokyo@trastem.co.jp

韩国支店
603 Lawyer's Tower 1573-10 Seocho-Dong, Seocho-gu,
Seoul, Korea 137-070
电话: +82-(0)2-582-7018 传真: +82-(0)2-582-7019
电子邮件: seoul@trastem.co.kr