

2010年4月22日

在上海世界博览会的日本产业馆里采用了我公司研发的系统

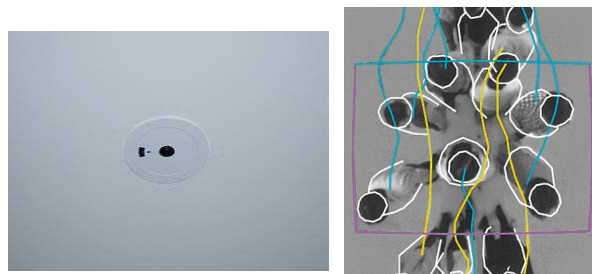
目前技研 TRASTEM 在“上海世界博览会（举办自从 2010 年 5 月 1 日至 10 月 31 日期间）日本产业馆”里设置所能够准确计算最新客数・入馆客数和测量拥挤度的系统叫 PALOSSIE 客数信息系统。它能够给大家提供必要的信息，这些数据可以作为给日本和日本产业馆测算期望值的标准之一。

上海世界博览会是历史上规模最大的世博会，占地 28 公顷，预计入场者将有 7,000 万人数。技研 TRASTEM 在日本产业馆里设置如下两种系统。

1. 把握整个日本产业馆里的人流—“PALOSSIE 客数信息系统”

该系统进行计测整个馆里的入馆者数及展示场入馆者的动态和销售地区的人数信息。将这些信息以实时及根据各日、各期间分开提供给运营事務局。另外，积存从开幕到闭幕期间的所有信息，根据星期、时间条件变化入馆者数也产生相应的变动，合理运用这些数据，可以随时作出馆内安全对策及人员配置方案等。对于衡量日本产业馆的魅力，具有很大意义。

入馆者数的变动是由运营事務局利用馆内附设的大画面映像反映，它是由很多信息综合在一起，进行即时发送。



2. 世界首次！！“集客信息系统”

这是在日本产业馆正面设置的用来测算露天舞台前观看空间（10m×5m），这个固定区域内“人的停留情况”（所谓「拥挤度」）的系统。展会期间在这个露天舞台上，由参展企业及各地政府等在最多 200 个观众眼前每周轮流举行魅力演出。可以说这些演出的集客计数值显示出对于日本及日本产业馆最初感兴趣的客数量，并以次作出评价。该系统需要非常高的技术，不断的试验，我认为运用该系统检出的拥挤状态信息，对于回避危险及缓解排队状况和减少等待时间等能做出巨大贡献。

■万博会场引入我社系统的经过

技研 TRASTEM 株式会社是专业从事捕捉人物的动向的企业，追溯到从前“神户 PORTPIA 博览会”，“TSUKUBA 科学博览会”和“国际花绿博览会”，还有在 2005 年举办的“爱知万博”等，在许多博览会的展览馆和会场计测了客数・入场者数。基于这些丰富经验和实绩，我相信在上海万国博览会也一定能够完全把握入场者的动向，而且对运营、信息管理、顾客服务和安全方面有很大帮助，因此与运营方的「日本产业馆出展合同会社」签定协议。

此后，站在设施赞助方的立场，决定设置这些系统、提供必要信息。

上海世博局邀请 16 个民间企业馆。日本产业馆是从日本过来的唯一的民间展出，所以中国当局对此馆寄予很大期望。

■产品特点

检测方法：所谓矢量焦点法（具有专利）采用不会受到外光或花地板的花样和反光等计数环境变化的影响之方式，检出人的动态。由于采取该方式，该系统的测量精度是世界上其他同种系统达不到的。

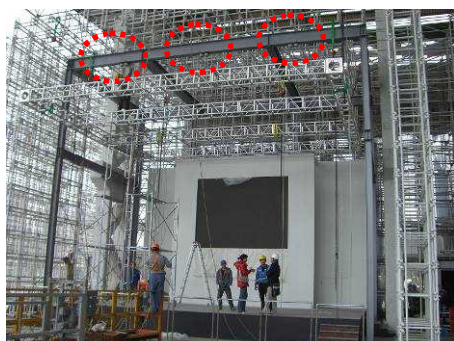
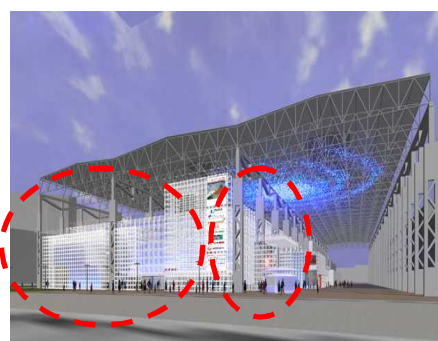
设置方法：在露天或没屋顶的环境下（但需要门等有可以设置的场所）也可以安装感知器进行计测。特别是这次露天舞台的感知器，为了要将在舞台前的观众人数 数据化，我司将感知器本身进行改良，实现了可以镜头视角的调整。即使是从倾斜角度测量（最大 45 度）也能够提供正确的信息。

本社制造：因为硬件软件都在我司内部制造，所以不管哪个配件或机器有问题都可以立刻进行改善修理。

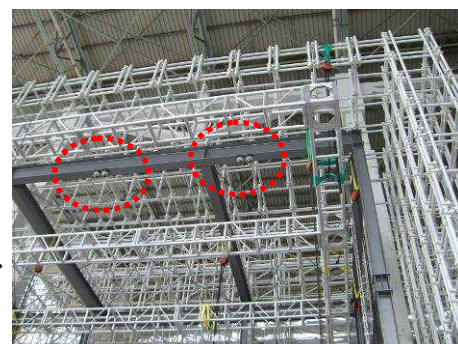
应用软件：不仅在日本，在中国（上海·成都·香港）、韩国、台湾、新加坡等，国内外的百货公司、仓储超市、公共设施等各种场所已经引入了该系统。

此商品已经拥有超过一万个以上的实绩，在活用数据的应用软件领域已经掌握了许多专有技术，能够将基本表格的做法、操作性能、定制的多样性等，还有专业的分析数据的方法都融入的应用软件。

功能：系统上使用的感知器，每一台可识别 8 个方向并可把握大约 5m 计数宽度等，具有其他产品没有的强大功能。因此可以取得更加准确的信息。



扩大⇒



【营业询问处】

技研 TRASTEM 株式会社

c/o 大鹰国际有限公司 担当:马丽瑛

(Big Hawk International Company Limited)

中国上海市古北新区荣华西道 99 弄 6-301 邮编:201103

TEL : 021-6275-0558 FAX :021-6270-1465

URL: <http://www.trastem.co.jp/cn>

Email: mailpost@trastem.co.jp